

7 JULY

市民
Sendai Cultural
Foundation
ぶんか
レター
Newsletter

施設カレンダー

「イベント・公演情報」「ミュージアム情報」で紹介している情報を掲載しています。このほかのイベントは、各施設のウェブサイトなどをご覧ください。

7月 JULY	1	2	3	4	5	6	7	8	9	10	11	12	13	14	15	16	17	18	19	20	21	22	23	24	25	26	27	28	29	30	31
	水	木	金	土	日	月	火	水	木	金	土	日	月	火	水	木	金	土	日	月	火	水	木	金	土	日	月	火	水	木	金
日立システムズホール仙台 仙台市青葉区旭ヶ丘3-27-5 電話:022-276-2110																															
仙台銀行ホール イズミティ 21 仙台市泉区泉中央2-18-1 電話:022-375-3101																															
ぜんだいで演劇工房 10-BOX (別館) 能-BOX 仙台市若林区卸町2-12-9 電話:022-782-7510																															
仙台市歴史民俗資料館 仙台市宮城野区五輪1-3-7 電話:022-295-3956																															
地底の森ミュージアム 仙台市太白区長町南4-3-1 電話:022-246-9153																															
仙台市縄文の森広場 仙台市太白区山田上ノ台町10-1 電話:022-307-5665																															
仙台文学館 仙台市青葉区北根2-7-1 電話:022-271-3020																															
ぜんだいでメディアテーク 仙台市青葉区春日町2-1 電話:022-713-3171																															
ぜんだいで3.11メモリアル交流館 仙台市若林区荒井字畚形85-4(地下鉄東西線荒井駅舎内) 電話:022-390-9022																															

■ 休館日

電話でのチケットご予約・お問い合わせ

仙台市市民文化事業団(日立システムズホール仙台1階事務室)
022-727-1875 | 平日=9:30-17:00 *年末年始を除く
022-276-2110 | 平日=17:00-19:30/土日祝日=9:30-19:30 *休館日を除く
仙台銀行ホール イズミティ 21
022-375-3101 | 9:30-19:30 *休館日を除く

- 電話でご予約いただいたチケットの受け取り方法は、来館、郵送、代引のいずれかとなります。
- 郵送・代引の場合は、チケット代のほかに送料・手数料がかかります。
- 詳しくは予約時にご案内します。

市民文化事業団友の会 会員募集

音楽・演劇・古典芸能などのさまざまな公演や、ミュージアムの催しをより多くの皆さまにお楽しみいただくための友の会制度です。

年会費：1,000円

おもな特典：

- 主催・協力公演チケットの先行予約(公演により異なります)
- 主催・協力公演チケットの割引(前売のみ、公演により異なります)
- 入館料・観覧料の割引(仙台市歴史民俗資料館、地底の森ミュージアム、仙台市縄文の森広場、仙台文学館)
- 情報誌の送付「市民ぶんかレター」(年12回)、「季刊まちりょく」(年4回)

入会方法：

窓口(日立システムズホール仙台、仙台銀行ホール イズミティ21)にてお申し込みいただけます。詳細は、ウェブサイトをご覧ください。下記までお問い合わせください。

お問い合わせ：

仙台市市民文化事業団総務課(平日8:30-17:00)
電話：022-727-1875 / Eメール：sbj@bunka.city.sendai.jp

新型コロナウイルス感染症への対応について

当財団では「新型コロナウイルス感染症の発生に伴う仙台市の事業及び施設等の取り扱いに係るガイドライン」に沿い、施設の利用休止や、一部の催物について開催中止を決定しています。また、国や市などの対応や指示によっては、今後更に中止もしくは延期となる催物が出る場合がございます。本紙に掲載している催物についても、お出かけ前に、ウェブサイトで最新情報をご覧ください。各問い合わせ先に開催状況をご確認ください。よろしくお願いいたします。

発行日=2020年6月15日
発行=公益財団法人 仙台市市民文化事業団
〒981-0904 仙台市青葉区旭ヶ丘3-27-5
日立システムズホール仙台内
電話:022-727-1875
Eメール:sbj@bunka.city.sendai.jp
https://ssbj.jp/

事業の予定は変更になる場合があります。最新情報はウェブサイトでご確認ください。本情報紙内でご案内している各種事業でお寄せいただいた個人情報は、それぞれの事業を行ううえで必要な連絡にのみ使用します。

この印刷物はリサイクルできます。



Pick Up Event

こまつ座第133回公演・日立システムズホール仙台&仙台文学館企画事業
「人間合格」

8月1日(土)13:30～
日立システムズホール仙台

市民文化事業団
友の会
月例通信

こまつ座第133回公演・日立システムズホール仙台&仙台文学館企画事業
「人間合格」

8月1日(土)13:30～(開場12:30)
日立システムズホール仙台

チケット販売開始



出演/青柳翔、塚原大助、伊達暁、益城孝次郎、北川理恵、栗田桃子

¥ S席6,500円、A席6,000円、B席5,500円、ユース(25歳以下)3,500円・全席指定 | 未就学児入場不可 友 S席6,200円、A席5,700円

P 市文、イ、文
仙台文学館 022-271-3020

主催事業中止およびチケット払い戻しのお知らせ

市民ぶんかレター 4月号および5月号に掲載いたしました下記公演につきまして、新型コロナウイルス感染症の感染予防・拡散防止の観点から中止となりました。

チケットをお買い求めの皆様にはチケット代金の払い戻しをさせていただきます。詳細については市民文化事業団のウェブサイトでご確認いただくか、下記までお問い合わせください。

中止公演

- セクスイハイム presents 辻井伸行 プレミアム・リサイタル2020 7月4日(土) 日立システムズホール仙台 チケット払い戻し期間 ～7月31日(金)

☎ 総務課 022-727-1875

- 仙台銀行ホール イズミティ21 コンサートシリーズ イズミノオト 第2回 メンデルスゾーン 夏ノ夜ノ夢 7月4日(土) 仙台銀行ホール イズミティ21 チケット払い戻し期間 ～7月31日(金)

☎ 仙台銀行ホールイズミティ21 022-375-3101

主催事業中止のお知らせ

例年開催しております下記事業につきまして、新型コロナウイルス感染症の感染予防・拡散防止の観点から今年度は中止することが決定しました。毎年楽しみにされていた皆様には深くお詫び申し上げますとともに、なにとぞご理解賜りますようお願いいたします。

- 市民能楽講座 9月21日(月・祝) 日立システムズホール仙台

☎ せんだい演劇工房 10-BOX 022-782-7510

- 名曲のちから オーケストラ・スタンダード Vol.26,27 Vol.26 7月16日(木) Vol.27 9月9日(水) 日立システムズホール仙台

☎ 舞台芸術振興課 022-301-7405

- 夏休み企画 こども文学館えほんのひろば 「みちのく妖怪ツアー」展 7月18日(土)～8月23日(日) 仙台文学館
- 夏休みおはなし会 こども文学館期間中 仙台文学館
- 文学館まつり 8月23日(日) 仙台文学館

☎ 仙台文学館 022-271-3020

仙台市歴史民俗資料館

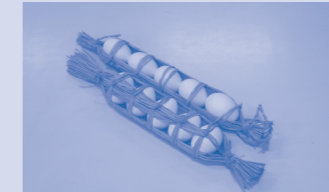
企画展 「わらと生活」

7月18日(土)～11月3日(火・祝)
¥ 入館料

「わら(藁)」とは、稲、麦などの茎を乾燥したものです。わらは衣食住、交易や交通、あるいは信仰や祭りなど、人々の生活に欠かすことのできないものとして、さまざまな場面で使われてきました。展示では、わら製品を中心に民衆の生活文化について紹介します。

〈同時期開催〉

- 夏のクイズラリー 7月18日(土)～8月25日(火) てんじ室にかくされたクイズのこたえをさがしてみよう! 正解した人には紙風船などのプレゼントをさしあげます。



縄つと

開館時間:9:00-16:45(入館は16:15まで)
入館料:一般・大学生240円/高校生180円/小・中学生120円
団体(30名以上)・友の会割引:一般190円/高校生140円/小・中学生90円

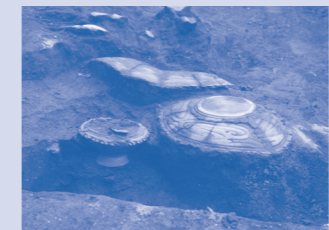
仙台市縄文の森広場

東北の縄文遺跡③ はまかめさわだ 岩手県山田町浜川目沢川1遺跡

～10月18日(日)
¥ 一般200円 高校生150円 小・中学生100円

震災復興調査で明らかになった三陸沿岸部の縄文遺跡について紹介します。浜川目沢川1遺跡はリアス式海岸である山田湾の北岸に位置し、標高2

～7mの低地に立地する極めて海辺に近い遺跡です。発掘調査では縄文時代前期から晩期にかけての土器や石器が大量に出土しています。今回は前期から晩期の土器と石器、装飾品など約50点を展示します。



縄文時代前期の土器がまとめて出土している様子 提供:(公財)岩手県文化振興事業団埋蔵文化財センター

開館時間:9:00-16:45(入館は16:15まで)
入館料:一般200円/高校生150円/小・中学生100円
団体(30名以上)・友の会割引:一般160円/高校生120円/小・中学生80円

せんだいメディアテーク

開館情報

新型コロナウイルスの感染拡大防止のために一部のサービスを制限しています。※発行時点で開館情報が変更されている可能性もあります。ご了承ください。
¥ 無料

- 館全体 9:00～20:00で一部開館 ※全フロアでイス・テーブルはご利用いただけません(貸館利用、カフェの)

開館時間:9:00-20:00
入館料:無料

有料利用は除く。

- 図書館・映像音響ライブラリー 9:30～20:00(平日)、9:30～18:00(土日祝) ※月曜(休日を除く)、休日の翌日、保守点検日(7月は30日)は休み ※館内視聴はご利用いただけません。
- カフェ・ショップ 短縮営業中



休館日は裏面をご覧ください

地底の森ミュージアム

仙台の遺跡めぐり きみのまわりの旧石器

～7月19日(日)
¥ 入館料

仙台市内の旧石器時代の遺跡を中心に、石器の見方や当時の環境などもご紹介します。〈企画展関連講演会〉「遺跡からわかる旧石器時代の仙台」 ●7月11日(土)13:30～15:00 ●要申込(締切:6月27日)、定員

20名(抽選) 〈企画展関連イベント〉 体験教室「旧石器を知る!!」 ●7月12日(日)10:00～12:30 ●要申込(締切:6月28日)、定員10名(抽選)



開館時間:9:00-16:45(入館は16:15まで)
入館料:一般460円/高校生230円/小・中学生110円
団体(30名以上)・友の会割引:一般360円/高校生180円/小・中学生90円

仙台文学館

作家・編集者 佐左木俊郎 ～農村と都市 昭和モダンの中で

～8月2日(日)
¥ 一般580円 高校生230円 小・中学生110円

モダニズム文化が開花し昭和初期、作家・編集者として活躍し、32歳で早世した佐左木俊郎。宮城県大崎市岩出山(旧・一栗村)の農家出身の佐左木は、代表作「熊の出る罠

地」や「黒い地帯」など、農民の実像に迫る作品で農民文学の旗手となる一方、雑誌『文学時代』の編集者として、昭和モダンの社会世相を誌面に紹介した。佐左木の作家と編集者、農民文学とモダニズム文学という2つの道に生きた足跡に迫ります。



開館時間:9:00-17:00(入館は16:30まで)
常設展観覧料:一般460円/高校生230円/小・中学生110円
団体(30名以上)・友の会割引:一般360円/高校生180円/小・中学生90円

せんだい3.11メモリアル交流館

3.11現場の事実×心の真実 世界がすこやかであるために ～東日本大震災と保健活動～

～9月13日(日)
¥ 無料

健康ってなんだろう?東日本大震災時に現場で奔走した専門職の一つに「保健師」があります。非常に重要な存在でありながら、あまり光が当たることのないその活動の真髄とは。当時の記録と、9年を経て実施したアンケー

トやインタビューから、その本質に迫ります。



写真:東日本大震災時の保健師の活動の記録から

開館時間:10:00-17:00
入館料:無料